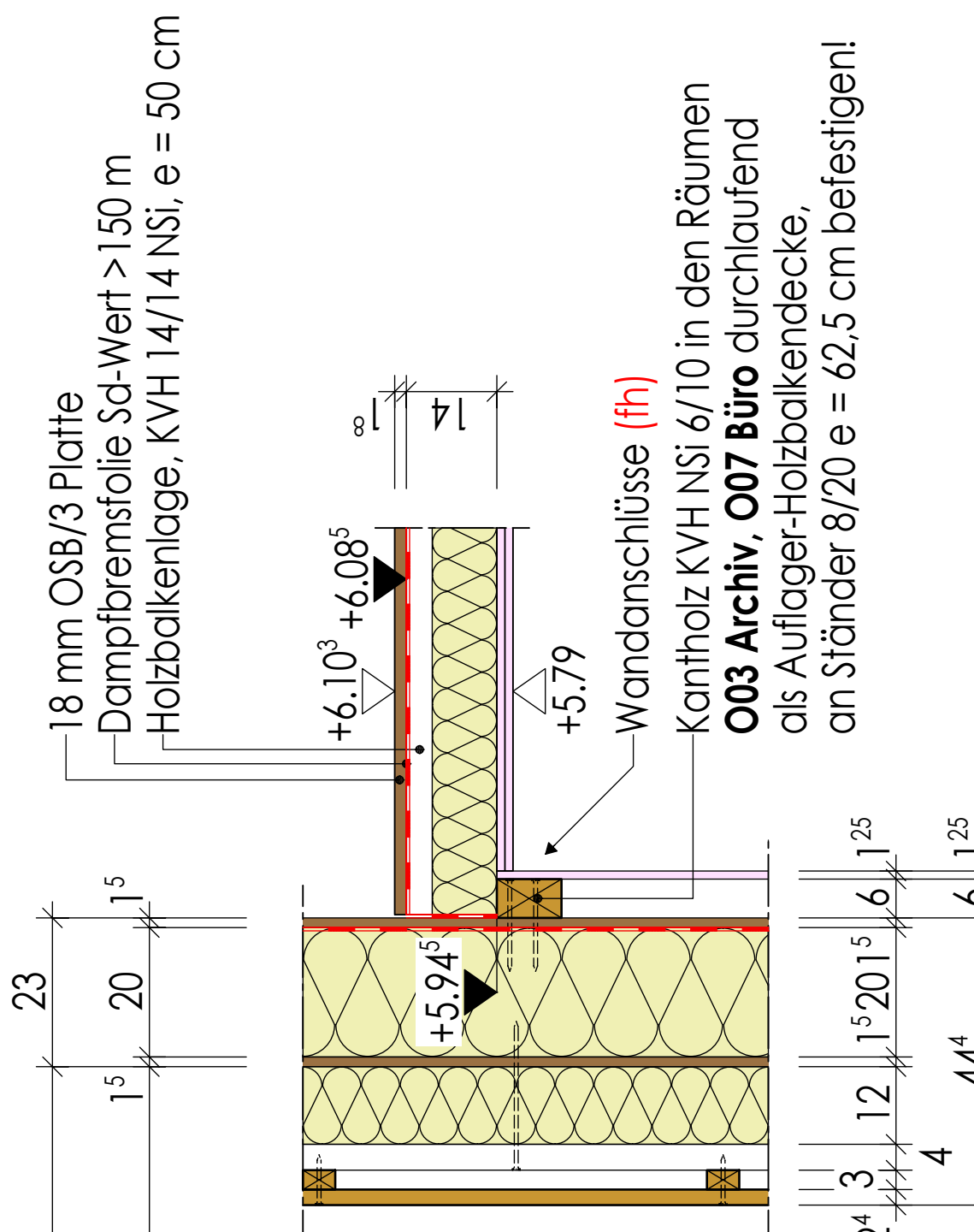
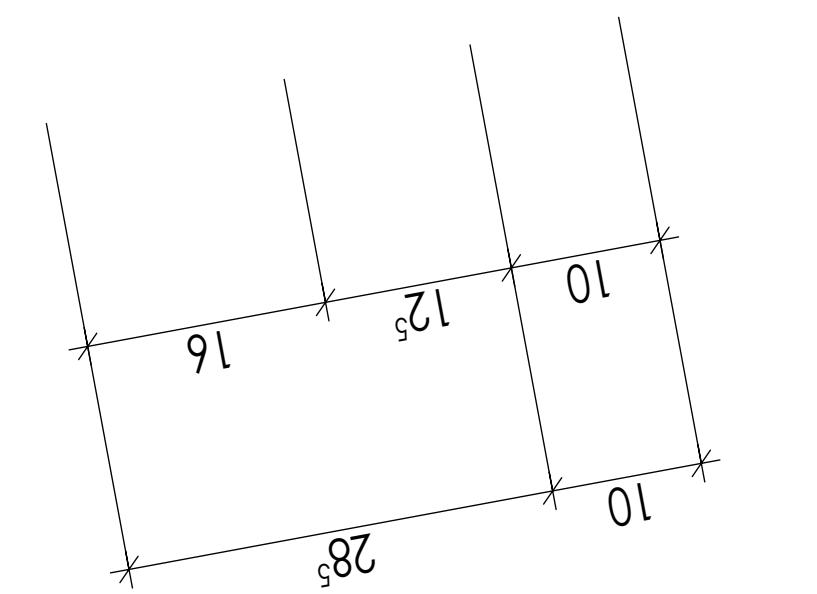
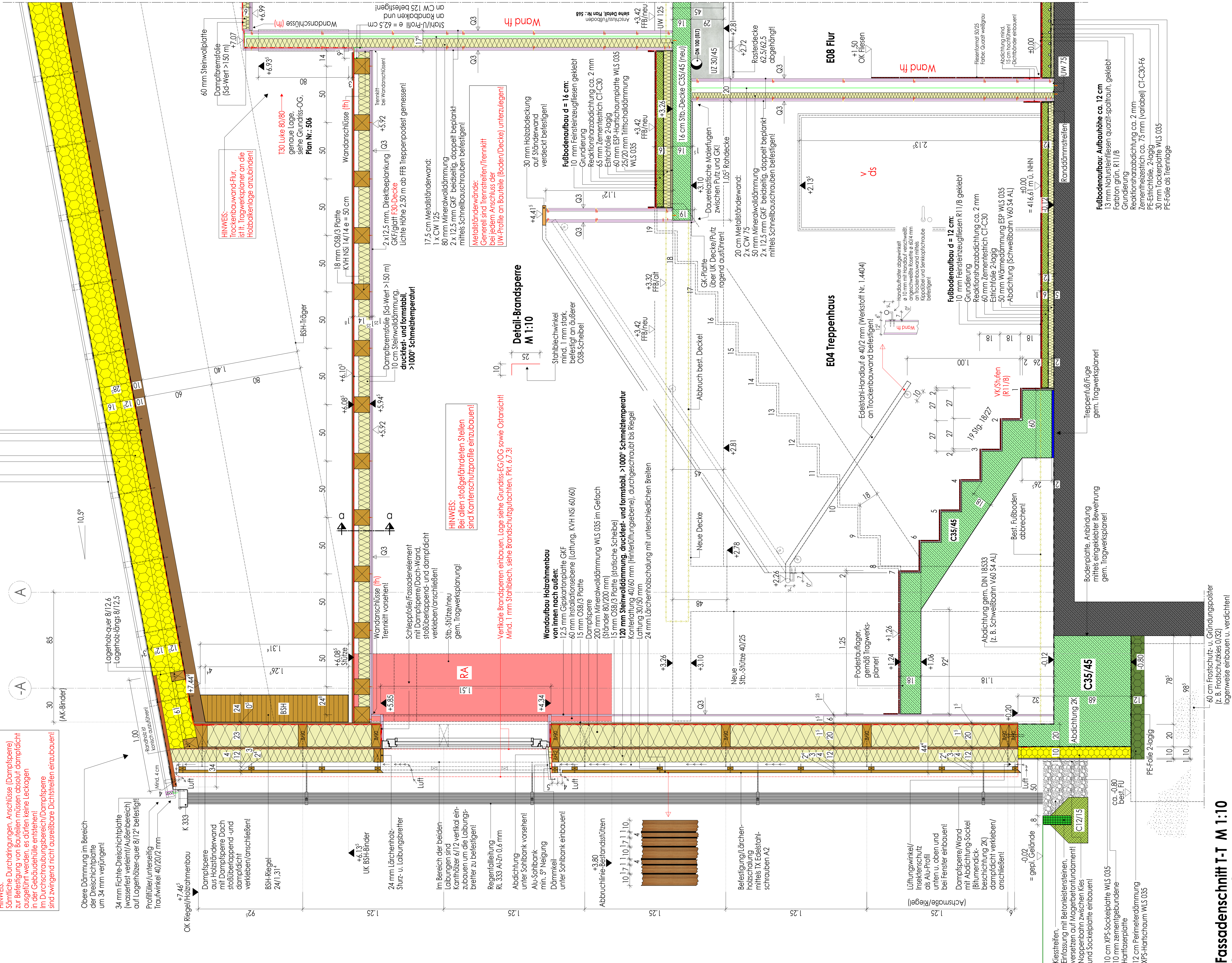
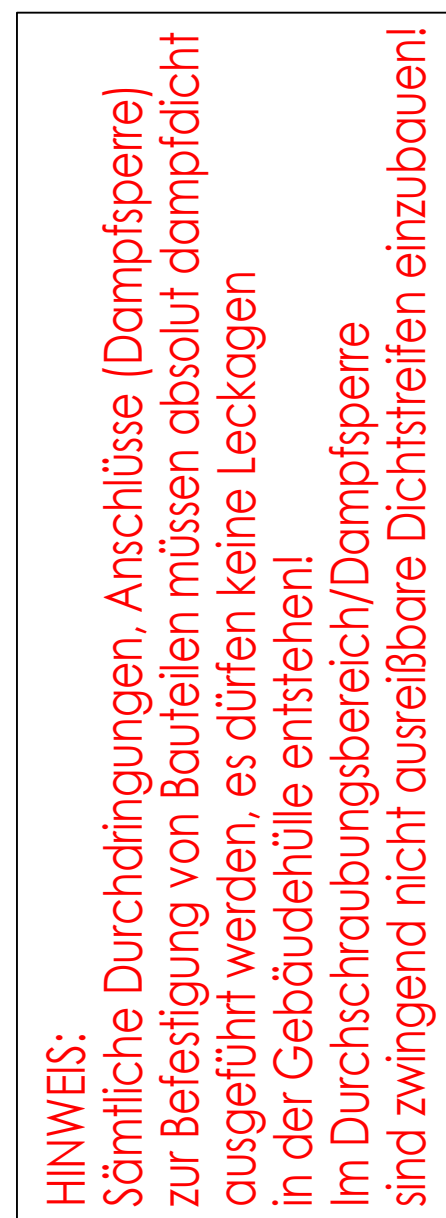


Firstdetail-Sprunghalle M 1:5



Detail a M 1:10
(Auflager-Holzbalkendecke/
Außenwände-Holzrahmenbau)



ANMERKUNG:
 AUSSPARUNGSCHÜTTE UND DURCHLÄSSE SIND NUR GÜLTIG IN VERBINDUNG MIT DEN
 ANWEISUNGSTRICHDICHTUNGEN DER FACHINGENIEUR

LEGENDE:		
OBERKANTE FERTIGCONSTRUCTION	W/O-EISENDURCHBRUCH W/O-HOCHDURCHBRUCH	
UNTERKANTE FERTIGCONSTRUCTION	W/O-WANDDURCHBRUCH	
OBERKANTE ROHCONSTRUCTION	W/O-WANDSCHÜTZ	
UNTERKANTE ROHCONSTRUCTION	W/O-WASSERGEFÄLLE W/O-EISENDURCHBRUCH W/O-HOCHDURCHBRUCH ANGE-SANIERTE MAUERSTEIN FRIEDERER FACHWERK REHOFANSTRICH BLÜHENDER KALKPUTZ DICHTSCHWEMMER NORMAL DICHTSCHWEMMER VERDICHTET	

MATERIALANGABEN:	
MAUERWERK AUS EISENDURCHSTREIFEN	STREIFENMAUER PUTZ
STABMAUER	WÄRMEDÄMMUNG DÜBELPUTZ
UNBEWEHRTER BETON	FORMWERKELEHMUNG
BETONFERTIGTEIL	BETONFERTIGKOLLE
EISENH	BREITENSCHNITT MASCHNETT
BETONSTABMAUERSTEIN	HOLZ MASCHNETT
BETONSTAB	ABSTICH
BETONSTAB-FERTIGTEIL	STABMAUER
TROCKENMAU	TROCKENMAU (H)

FÜR AUSFÜHRUNG DER ARBEITEN SIND ALLE MASSSTÄBE ZU PRÜFEN BVN. AM BAU
 ZU NEHMEN. FÜR DIE RICHTIGKEIT IST DIE AUSFÜHRENDE FIRMA VERANTWORTLICH.
 FÜR DIE AUSFÜHRUNG SIND EBENFALLS DIE STATISCHEN UNTERLAGEN VERPFLICHT.
 PLAN- UND MASSSTÄBENVERHÄLTNISSE MÜSSEN FÜR AUSFÜHRUNG ÜBER DIE BAU-
 LEITUNG MIT DEM ARCHITEKTEN GEGABT WERDEN.

AUSFÜHRUNGSPLAN

NR.	ÄNDERUNG/VERGÄNDUNG	NAMME	DATUM
PLANINHALT: Fassadenschnitt (Treppenhaus)		PLANHÖH. LPH 5 562	
MASSNAHME / BAUVORHABEN: HALLENBAD BURGHAUSEN - SANIERUNG Franz-Alexander-Straße 25 84489 Burghausen		PLANVORDER. 1:10 1:5	
BAUFÜHRER: Stadt Burghausen Stadtplatz 112-114 84489 Burghausen		ERSTELLER / DATUM: 03.11.2025	

**Fassadenschnitt T-T M 1:10
(Treppenhaus)**